

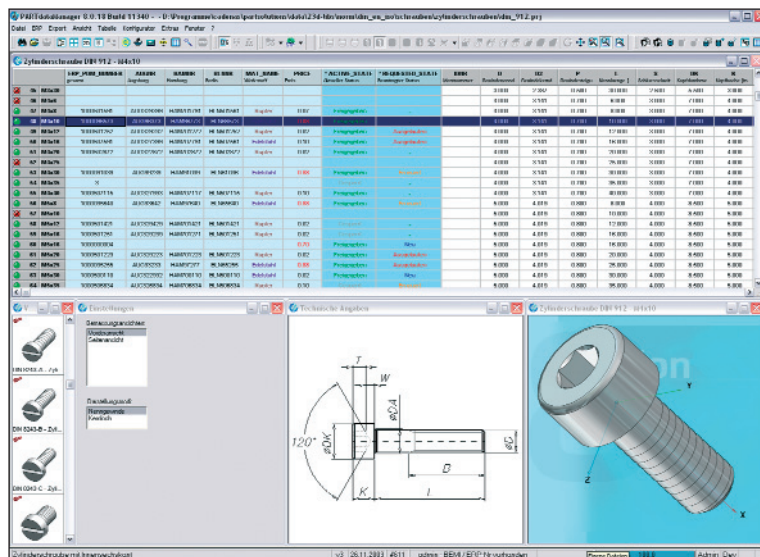
## ANFORDERUNG

Der allgemeine Hintergrund für den Einsatz von PARTsolutions, liegt in der Notwendigkeit begründet, dass die effektive Nutzung eines 2D/3D CAD-Systems bei MAN Roland Rolle ein flexibles "Norm- und Kaufteilesystem" voraussetzt. Die Produkte bestehen aus ca. 50 % Norm- und Kaufteilen. Die ausschlaggebenden Anforderungen an PARTsolutions waren so vielseitig, dass letztendlich kein alternatives Produkt in Frage kam.

Eine Vielzahl der über 300 verschiedenen Kaufteil-Lieferanten von MAN Roland Rolle stellt elektronische Produktdaten über PARTsolutions kostenfrei zur Verfügung. Ständig wird das vielseitige Katalogangebot durch Cadenas und andere Lieferanten erweitert, so dass mit der Zeit immer mehr Rationalisierung im Bereich Kaufteilemanagement eintritt. Das aufwändige Beschaffen der Teiledaten wird dadurch für die Mitarbeiter von MAN Roland Rolle deutlich reduziert. Durch die jahrelange Zusammenarbeit mit dem Systemanbieter und dem Vertriebspartner von Cadenas, Tesis PLMware in München, vertraute man auf eine reibungslose Einführung von PARTsolutions.

## ÜBER MAN ROLAND

Das Unternehmen mit den Hauptstandorten Offenbach, Augsburg und Plauen beschäftigt knapp 9.000 Personen. Es erzielt einen Umsatz von rund 1,5 Mrd. EUR mit einem Exportanteil von knapp 80 Prozent. In Augsburg werden digitale Offsetdrucksysteme, sowie Rollenoffset-Druckmaschinen für den Zeitungsdruck und für den hochwertigen Illustrationsdruck von Prospekten, Katalogen, Magazinen, Beilagen und Büchern gebaut. Sie sind konzipiert für die ständig steigenden Ansprüche an Druckqualität und Leistungsfähigkeit von Druckhäusern und Verlegern in aller Welt. Am Standort Plauen ist MAN Roland ein Begriff für Zeitungsdruck in kleinen und mittleren Auflagen mit geringeren Seitenumfängen



## BRANCHE, SYSTEMUMGEBUNG

MAN Roland Druckmaschinen AG ist der weltweit zweitgrößte Hersteller von Drucksystemen und dabei Weltmarktführer im Rollenoffsetdruck: Jede dritte Tageszeitung auf der Welt wird auf Rotationen von MAN Roland gedruckt. MAN Roland Rolle setzt I-deas und zukünftig UG NX als Nachfolgesystem in der mechanischen Konstruktion ein.

**AUSBLICK:** Um die Prozesskette weiterhin optimieren zu können, sollen externe Dienstleister von MAN Roland Rolle auch mit PARTsolutions arbeiten, damit die Datenübernahme reibungslos garantiert werden kann. MAN Roland Rolle beteiligt sich auch aktiv am Arbeitskreis »Werkzeuge«, der von Cadenas ins Leben gerufen wurde. An diesem Arbeitskreis engagieren sich bereits namhafte Unternehmen aus der Industrie. Ziel ist es, einheitliche Richtlinien zur Erstellung von Werkzeugen in der Industrie zu erarbeiten.

## REALISIERUNG

Es wurden insgesamt 350 Lizenzen PARTsolutions **mit Anbindung an die bestehende CAD-Welt** an den Standorten Augsburg und Plauen integriert und die Daten aus dem Altsystem übernommen. Es wird zur Zeit mit folgenden Teilstrukturen gearbeitet: Ausgangsmaterialien (Werkstoffe), Norm- und Kaufteile für die mechanische Konstruktion und die Fluidtechnik. Geplant sind außerdem noch Elektrobauteile. Das Thema Werkzeuge für die NC-Simulation befindet sich zur Zeit in einem fortgeschrittenen Projektstatus.

Als technisches Informationssystem ist PARTsolutions weiterhin in Form von einer Unternehmenslizenz in Augsburg und Plauen **ohne CAD-Anbindung** im Einsatz. Man arbeitet gerade daran, diese "Viewing Lizenzen" in den Bereichen Konstruktion (Mechanik, Fluidik, Elektrik), Einkauf, Produktion, Arbeitsvorbereitung, NC, usw. einzuführen.



## BENEFIT

Die ständigen Aufwändungen für das Erstellen und Pflegen der technischen und geometrischen Teileinformationen werden deutlich reduziert. Ebenso werden erhebliche Einsparungen im gesamten Prozessablauf erwartet.

Einen Großteil aller elektronischen Produktkataloge von den MAN Roland Rolle Stammlieferanten befinden sich in PARTsolutions und werden ständig aktualisiert. MAN Roland Rolle kann sich stets darauf verlassen, mit den aktuellsten Daten arbeiten zu können.

»PARTsolutions erfüllte unsere Anforderungen am besten und wir hatten die Möglichkeit, einen Teile der bereits vorhandenen Daten weiterzuverwenden.«

Wilhelm Reiner  
MAN Roland

»Das Gute an PARTsolutions ist, dass wir jederzeit die Tiefe der Integration in unsere IT-Systemlandschaft selbst flexibel steuern können, ohne Datenverluste hinnehmen zu müssen.«

Wilhelm Reiner  
MAN Roland



Wilhelm Reiner  
MAN Roland



### MAN Roland Druckmaschinen AG

Stadtbachstraße 1  
86153 Augsburg  
Deutschland  
Tel: +49/(0)821/424-0  
Fax: +49/(0)821/424-2800  
<http://www.man-roland.de>

### CADENAS GmbH

Berliner Allee 28 b+c · D - 86153 Augsburg  
Tel: 49/(0)821/258580-0 · Fax: 49/(0)821/258580-999  
[info@cadenas.de](mailto:info@cadenas.de) · [www.cadenas.de](http://www.cadenas.de)

