

**INDUSTRY**

**FORUM**

20 & 21 MARCH 2019

2019

## 20. Industry Forum

20. & 21. März 2019 | Augsburg

### Fachkongress für Komponentenhersteller und Industrie

- Strategisches Teilemanagement
- Stammdatenbereinigung & Klassifikation 2.0
- Intelligentes Finden & PURCHINEERING 2.0
- Elektronische Produktkataloge
- Intelligente Engineering Daten & Industrie 4.0
- BIMcatalogs.net – Perfekte Produktdaten für AEC & BIM

## LOD / LOI und das „I“ in BIM

- Historie LoX
- Unterscheidung der Begriffe
- Anwendungsfälle in der Praxis

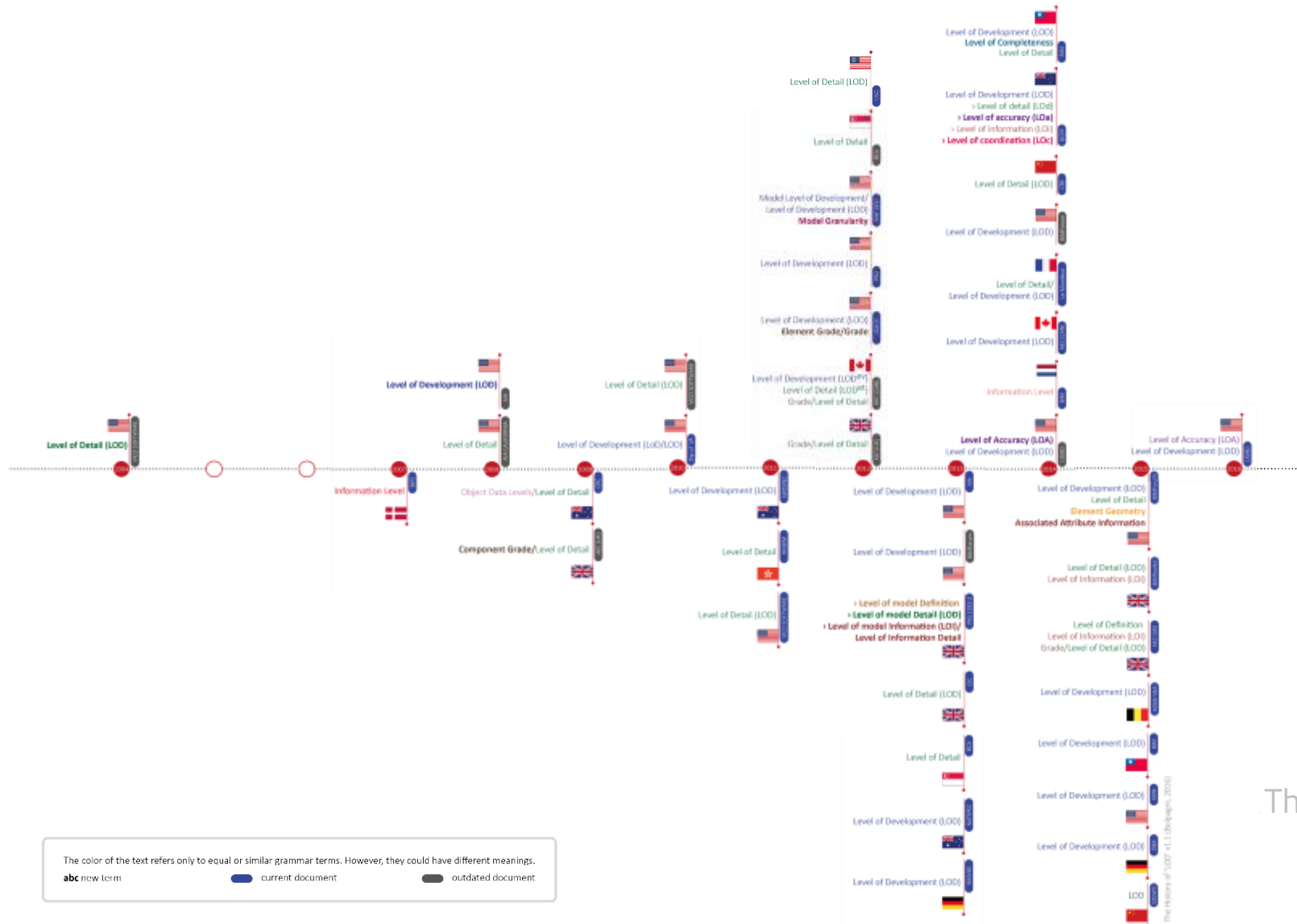
Stefan Günter  
Produktmanagement BIM  
Seit 2003 bei CADENAS

[Email: S.Guenter@cadenas.de](mailto:S.Guenter@cadenas.de)





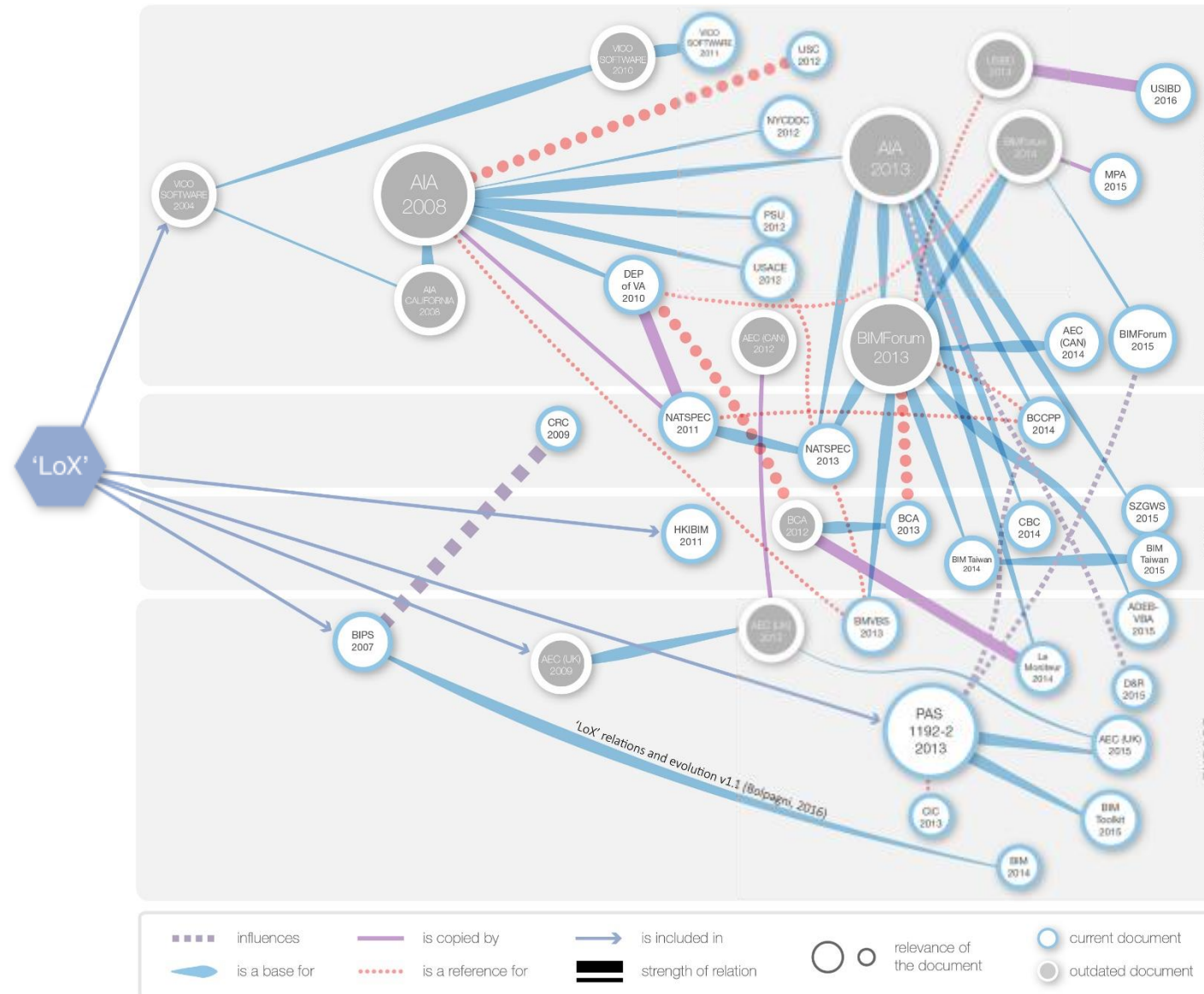


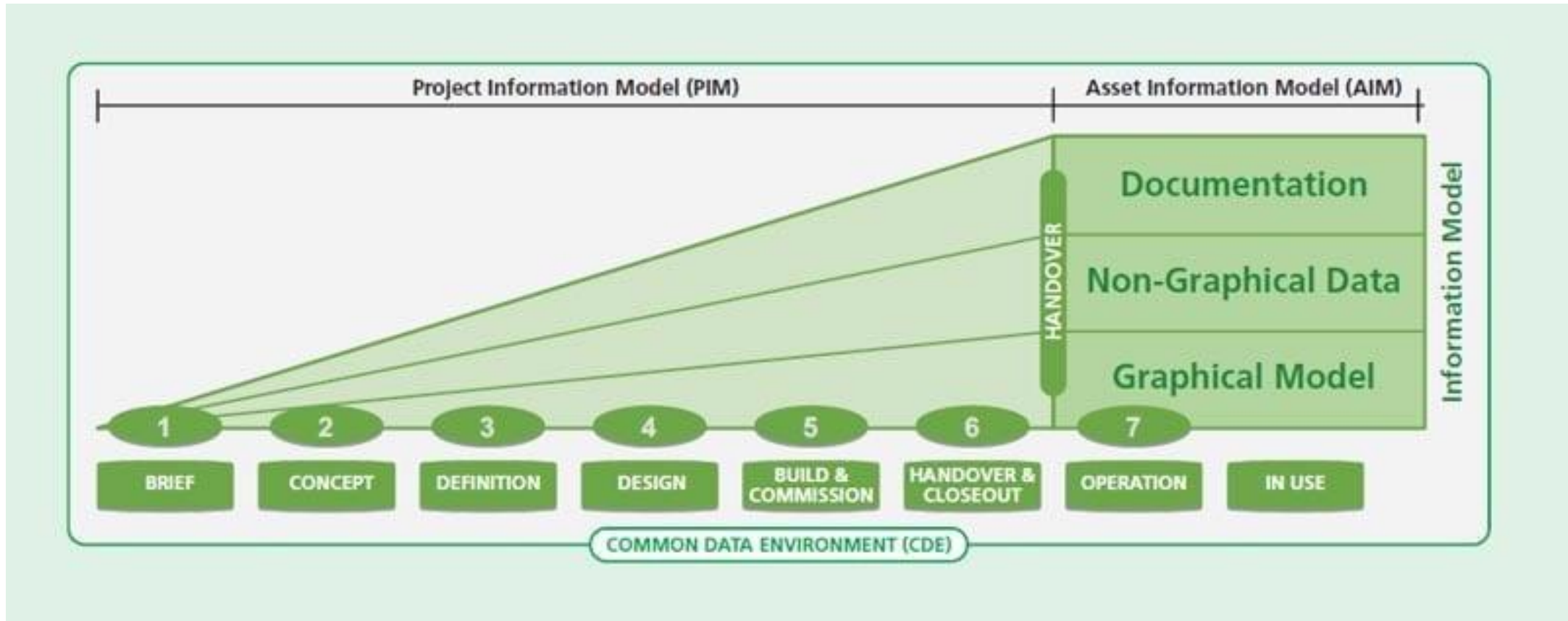


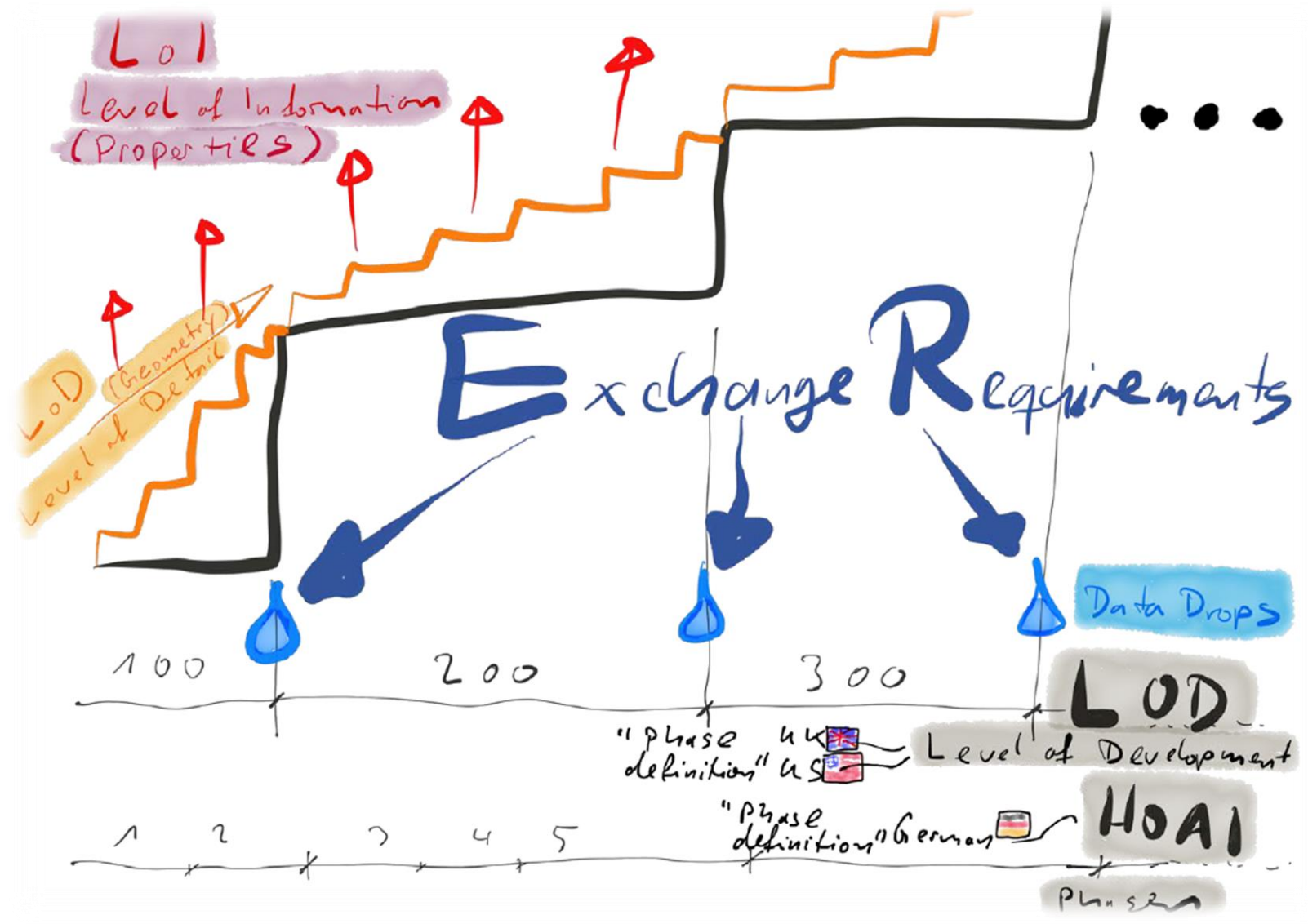
The history of „LOD“ v1.1 (Bolpagni, 2016)

Source: www.bimthinkspace.com









Quelle:  
 Vortrag zu IFC & BCF für den  
 Informationsaustausch in BIM  
 Projekten  
 (Prof. Rasso Steinmann)









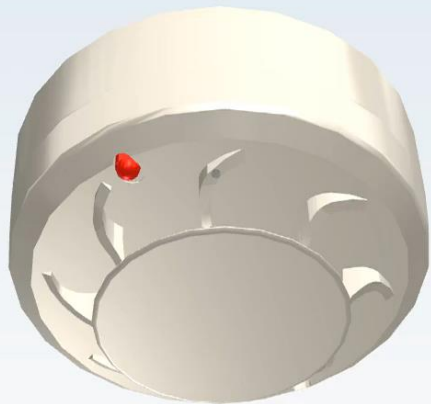




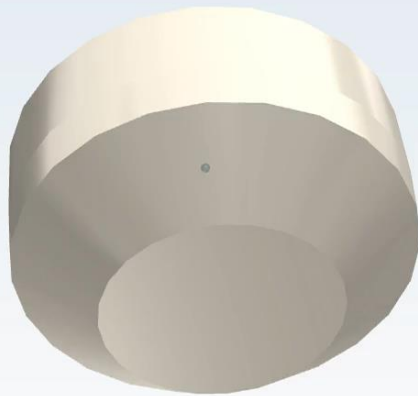




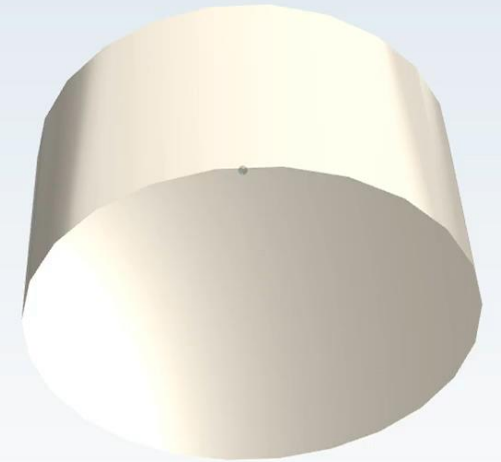




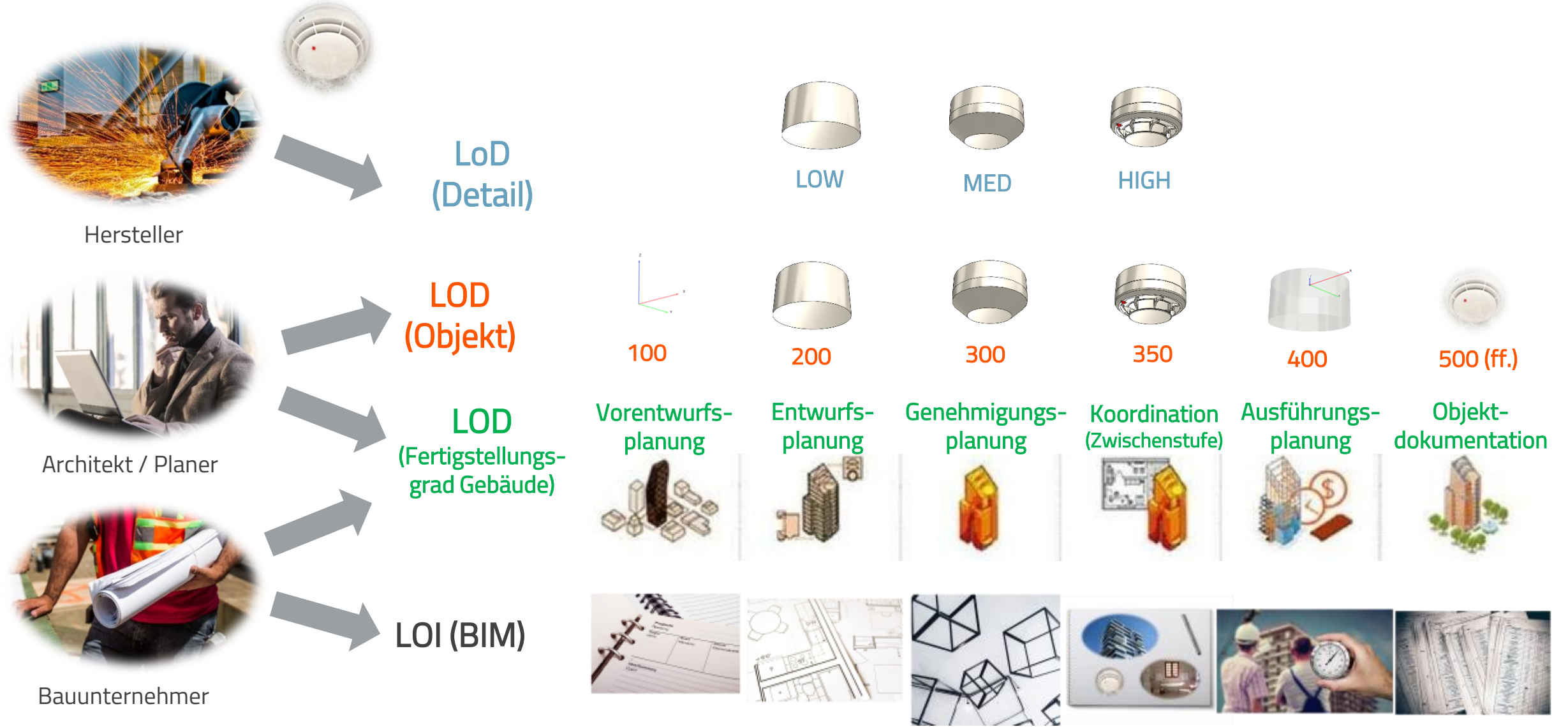
LoD HIGH LOD 350




LoD MED LOD 300



LoD LOW LOD 200







 Wienerberger
English ▾

### Stormpan 44 natuurrood - Tuile tempête 44 rouge naturel


Export ▾

Product Type	clay roofing tiles and fittings
Product standard	EN 1304 - clay roofing tiles and fittings - product definitions and ... <a href="#">see more ...</a>
Product Type Definition	products for discontinuous laying on pitched roofs, and for wall ... <a href="#">see more ...</a>
Country	 Belgium
GTIN	5415059021213
Product code ⓘ	12844000
Manufacturer	Wienerberger




Properties
Classifications
Documents
BIM Files
Components
Live 3D

Selectable products: 1

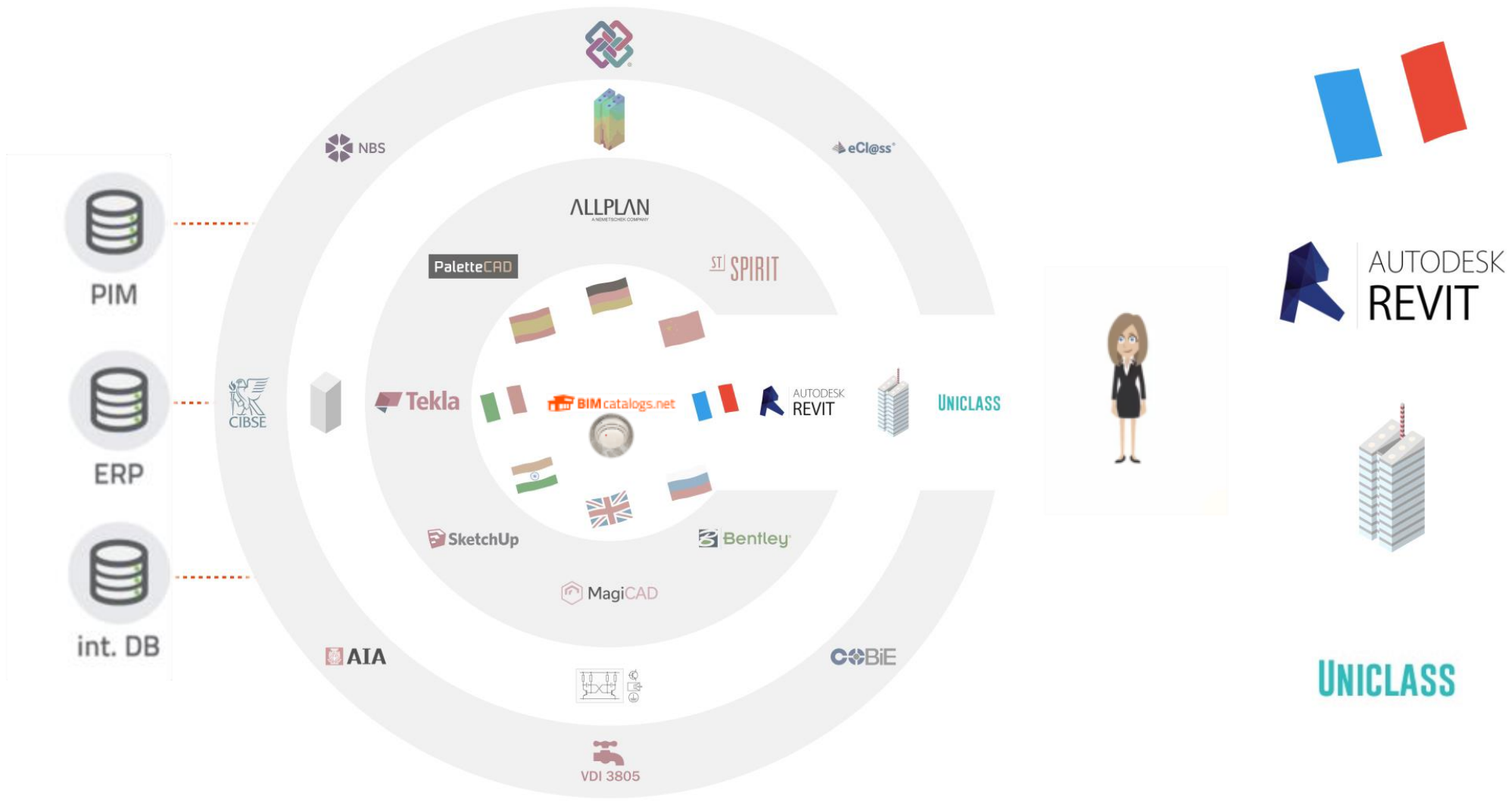
 19885676

<b>CNSORDERNO</b> Order number	19885676			🔒
<b>PN</b> Product Name	Stormpan 44			🔒
<b>TYPE</b> Product Type	Clay Roofing Tiles and Fittings			🔒
<b>LODLEVEL</b> LOD level	400			📅
<b>W</b> Nominal Width	221	mm		🔒
<b>CN</b> Color Number	600			🔒
<b>COL</b> Color	Natural Red			📅
<b>L</b> Nominal Length	302	mm		🔒
<b>DT</b> Dimensional Tolerance	Pass			🔒

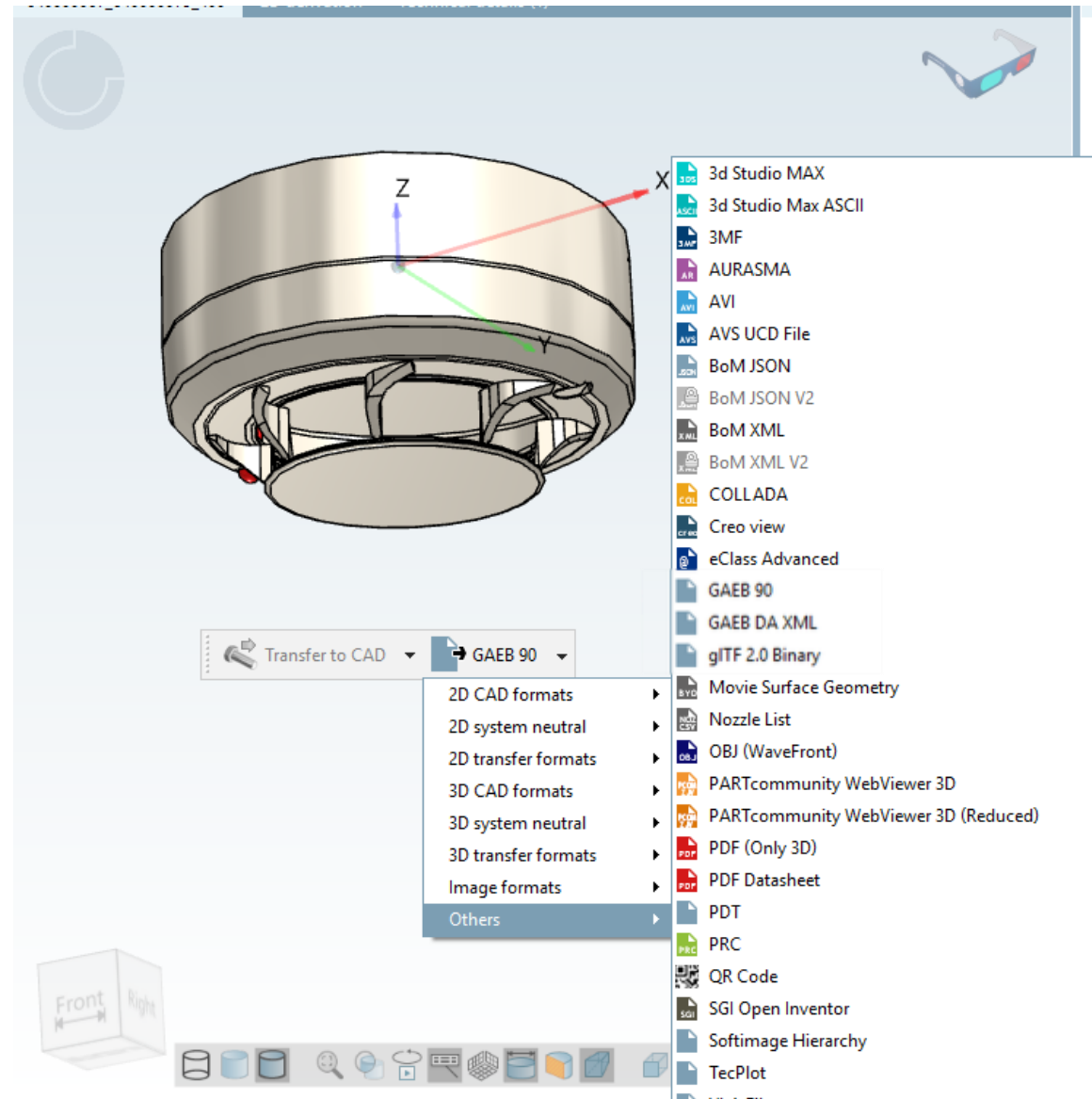
3D
Dimension
2D



🏠
📏
📄
📦
📐
📊

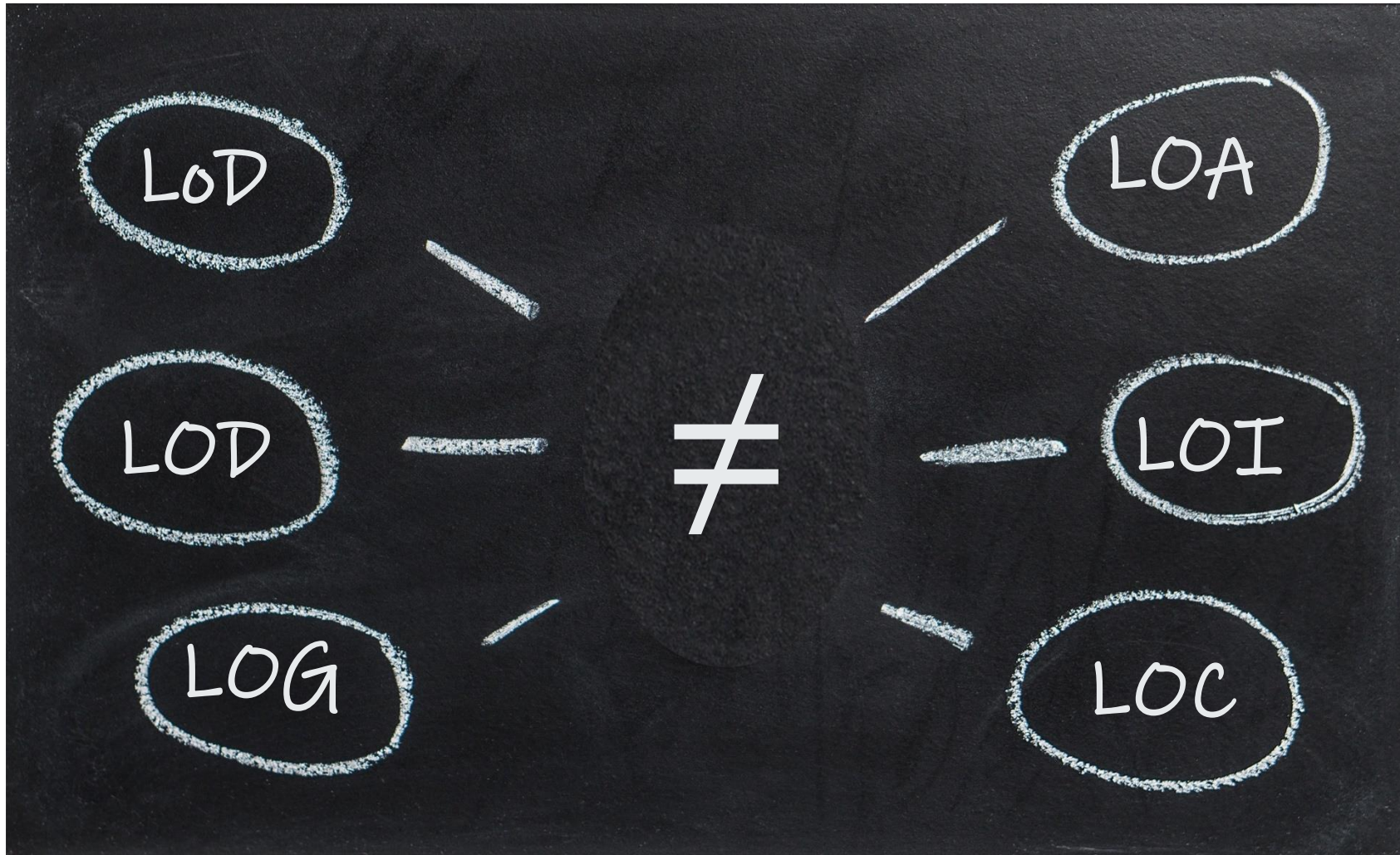










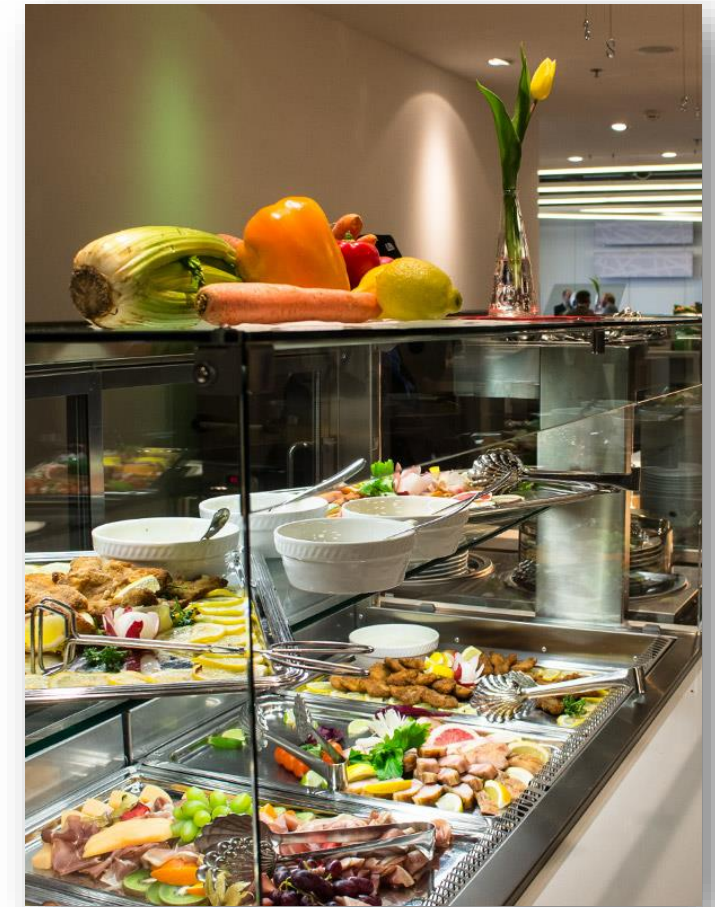


Vielen Dank  
für Ihre Aufmerksamkeit

Fragen?  
Anmerkungen?



**CADENAS**  
THE INNOVATION COMPANY





Dieses Dokument und alle darin enthaltenen Informationen sind das alleinige Eigentum von CADENAS AG. Die Zustellung dieses Dokumentes oder die Offenlegung seines Inhalts begründen keine Rechte am geistigen Eigentum. Dieses Dokument darf ohne die ausdrückliche schriftliche Genehmigung von CADENAS AG nicht vervielfältigt oder einem Dritten gegenüber enthüllt werden. Dieses Dokument und sein Inhalt dürfen nur zu bestimmungsgemäßen Zwecken verwendet werden.

Die in diesem Dokument gemachten Aussagen stellen kein Angebot dar. Sie wurden auf der Grundlage der aufgeführten Annahmen und in gutem Glauben gemacht. Wenn die zugehörigen Begründungen für diese Aussagen nicht angegeben sind, ist CADENAS AG gern bereit, deren Grundlage zu erläutern.