

## SCHNEIDER ELECTRIC MOTION CHOISIT LES eCATALOGSOLUTIONS POUR ACCÉLERER LA CRÉATION DE PLANS CAO 3D DE SES PRODUITS COMPLEXES



Dans un monde de plus en plus numérique, les plans CAO 3D sont devenus un standard pour les bureaux d'études.

«Les méthodes de conception ont radicalement changé ces dernières années ; très souvent les fournisseurs qui mettent des plans CAO 3D de leurs produits à télécharger voient leurs ventes augmenter» explique Martin Geiger, chef de produit guidages linéaires chez Schneider Electric Motion Allemagne.

### LA COMPLEXITÉ DES PRODUITS DE SCHNEIDER ELECTRIC MOTION REND LONGUE ET COÛTEUSE LA CRÉATION DE PLANS CAO

Les produits de Schneider Electric Motion se composent d'attributs variés, qu'il est possible de combiner à volonté. Avant l'implantation des eCATALOGsolutions, lorsqu'un commercial avait besoin d'un plan CAO pour un client, le plan était réalisé à la demande par le bureau d'études dans le format demandé, puis envoyé au client.

«Il nous fallait un à deux jours avant de pouvoir fournir le plan au client, parfois plus» raconte Martin Geiger. «En raison de la complexité de nos produits, nous ne pouvions pas préparer les plans à l'avance. Nous devions les créer à la demande, selon la configuration souhaitée par le client. Cela allait de pair avec des coûts très élevés.»

C'est pour réduire ces coûts et pour simplifier la création des plans que Schneider Electric Motion a commencé à chercher une solution en 2003. L'objectif était de trouver un système qui permette à la fois aux commerciaux et aux clients de recevoir les plans CAO désirés rapidement.

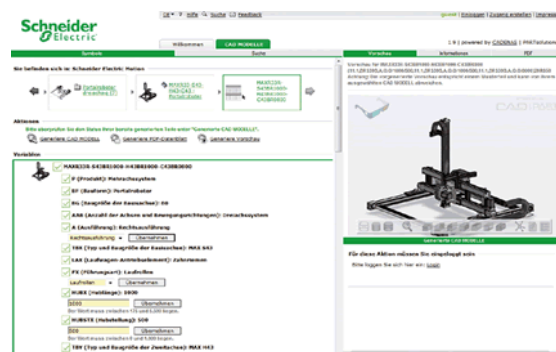
### LES DEMANDES DE SCHNEIDER ELECTRIC MOTION POUR LEUR CATALOGUE 3D

- **Sécurité de l'investissement** : un partenaire reconnu, qui a fait ses preuves dans le temps, auprès de fabricants nationaux et internationaux.
- **Flexibilité lors de la création des données** : plusieurs formats CAO doivent être disponibles pour répondre aux demandes des clients.
- **Evolutivité** : la connexion à des systèmes tiers comme des configurateurs de produits doit être possible à tout moment.
- **Haut niveau de détail** : pour la gamme des guidages linéaires, les données CAO doivent être aussi précises que possible et représenter toute la complexité du produit.
- **Disponibilité** : les données CAO doivent être disponibles sur internet et offline, par exemple sur CD-Rom.
- **Fiabilité** : le partenaire doit garantir la disponibilité des données en permanence, et développer de nouvelles fonctionnalités.

### LE CHOIX ET L'IMPLANTATION DES eCATALOGSOLUTIONS

Les eCATALOGsolutions de CADENAS ont été retenus car ils remplissaient les conditions de l'entreprise.

«Le catalogue 3D de Schneider Electric Motion englobe aujourd'hui



## SCHNEIDER ELECTRIC MOTION



### Schneider Electric Motion

Schneider Electric Motion, filiale du groupe français Schneider Electric, développe et produit des moteurs et unités de guidage pour l'automatisation et les techniques de contrôle.

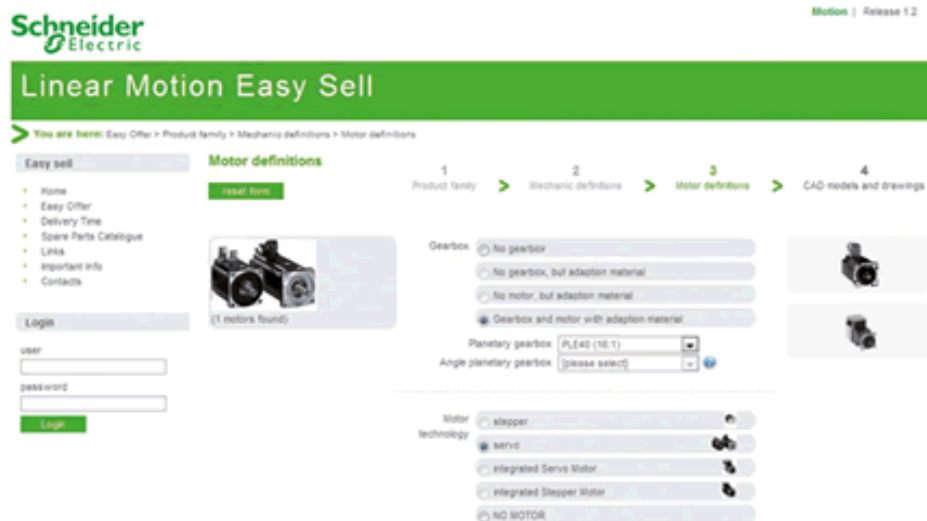
Présent dans plus de 100 pays, Schneider Electric réalise un chiffre d'affaires de 15,8 milliards d'euros (2009). Fort de ses 100.000 collaborateurs, le groupe est leader mondial des solutions intégrées dans les secteurs de l'énergie et des infrastructures, des processus industriels, des automatismes du bâtiment, et des centres de données et réseaux.

«Les méthodes de conception ont radicalement changé ces dernières années ; très souvent les fournisseurs qui mettent des plans CAO 3D de leurs produits à télécharger voient leurs ventes augmenter»

Martin Geiger  
 Chef de produit guidages linéaires  
 SCHNEIDER ELECTRIC MOTION

environ 98% de notre gamme complète de produits, hors produits électroniques et produits personnalisés» déclare Rolf Dautel, Information Manager chez Schneider Electric Motion.

Le site internet de Schneider Electric propose un grand nombre de plans CAO, accessibles via le catalogue en ligne. Les clients et utilisateurs peuvent télécharger des plans 3D dans tous les formats CAO actuels, et les intégrer directement dans leurs conceptions.



En outre, les plans CAO du catalogue 3D ont été intégrés au sein du configurateur de produit Easy Sell de Schneider Electric Motion, en fonctionnement depuis 2008. Les modèles CAO créés par CADENAS sont donc accessibles à chaque configuration, et disponibles dans les principaux formats CAO du marché. Ils conservent ainsi les informations utiles aux concepteurs, comme leur cinématique, leurs couleurs, les points de connexion, les surfaces de connexion, les masses etc.

## LES AMÉLIORATIONS GRÂCE AU CATALOGUE 3D

### AMÉLIORATIONS EN INTERNE CHEZ SCHNEIDER ELECTRIC MOTION

- Allègement de la charge de travail des commerciaux et du bureau d'études par la mise à disposition des plans CAO 3D de CADENAS
- Meilleure qualification des leads commerciaux grâce à la mise en place du configurateur de produits et des modèle CAO
- Simplification des communications entre le bureau d'études, le marketing, les commerciaux et les clients
- Les plans 3D sont aussi utilisés en interne, par exemple pour les notices de montage.

### AMÉLIORATIONS POUR LES CLIENTS

- Réduction des erreurs de configuration grâce au configurateur en ligne
- Téléchargement en temps réel du produit configuré dans le format CAO du client, sans avoir à passer par un commercial de Schneider Electric
- Gain de temps par la mise à disposition simple et rapide des plans CAO.

## PERSPECTIVES ET FUTURS DÉVELOPPEMENTS

«Le catalogue 3D et le portail de téléchargement mis en place par CADENAS sont des outils marketing très intéressants pour l'entreprise, qui nous permettent d'améliorer de nombreux processus internes.» ajoute Markus Moser, responsable développement mécanique. «Nous n'avons que des retours positifs de nos clients. Avec le catalogue 3D, nous sommes préparés pour l'ère numérique et nous pouvons proposer un service optimal à nos clients» confirme Martin Geiger.

Pour continuer sur ce succès, Schneider Electric Motion a prévu de développer un CD-Rom de son catalogue 3D en partenariat avec CADENAS.

«Le catalogue 3D de Schneider Electric Motion englobe aujourd'hui environ 98% de notre gamme complète de produits, hors produits électroniques et produits personnalisés»

Rolf Dautel  
Information manager

«Le catalogue 3D et le portail de téléchargement mis en place par CADENAS sont des outils marketing très intéressants pour l'entreprise, qui nous permettent d'améliorer de nombreux processus internes.»

Markus Moser  
Resp. développement mécanique

«Nous n'avons que des retours positifs de nos clients»

Martin Geiger  
Chef de produit guidages linéaires



# Schneider Electric

### Schneider Electric SA

35 rue Joseph Monier  
92500 Rueil Malmaison, France  
Tel.: +33 (0) 141 29 70 00  
Fax: +33 (0) 141 29 71 001  
www.schneider-electric.com

### CADENAS France SARL

14 rue Philibert Collet  
F - 01400 Châtillon sur Chalaronne  
Tél: +33 (0) 474 55 26 96 | Fax: +33 (0) 474 55 26 96  
Email: info@cadenas.fr | www.cadenas.fr

CADENAS, PARTsolutions, eCATALOGsolutions, PARTcommunity sont des marques déposées de la société CADENAS GmbH, Augsburg. Toutes les autres marques, raisons sociales ou noms de produits sont des marques ou marques déposées de leurs propriétaires respectifs. Copyright© 1992-2012 CADENAS GmbH. Tous droits réservés.

# eCATALOG SOLUTIONS