

CNR TANGSHAN RAILWAY CHOISIT CADENAS POUR LA GESTION DES COMPOSANTS DU TRAIN À GRANDE VITESSE CHINOIS

CNR Tangshan Railway



UN PROJET NATIONAL

Le ministère chinois du transport ferroviaire a décrété un plan d'amélioration et d'expansion de son système ferroviaire entre 2006 et 2010. Ce plan a pour objectif, entre autres, de développer les lignes à grandes vitesses entre les principales villes du pays, notamment l'axe Beijing -Tianjin, qui représente un couloir de 17.000 km.

Ce vaste projet a donné lieu à la création du CHR3, le premier train à grande vitesse chinois offrant une vitesse moyenne de 300 km/h, et une vitesse maximale de 350 km/h. Le contrat d'une valeur de 1,3 milliards d'euros prévoit la construction de 60 CHR3. Chacun d'eux sera long de 200m pour accueillir jusqu'à 600 passagers dans huit voitures. Le premier train devrait être livré en Mars 2008 pour les essais, l'ouverture de la ligne Beijing - Tianjin étant prévue pour 2009.

A propos de CNR Tangshan Railway

Tangshan railway, groupe CNR, est le premier constructeur d'équipements de transport ferroviaire en Chine.

Les activités de Tangshan Railway couvrent plusieurs domaines :

- Conception et la fabrication de voitures de chemin de fer
- Moteurs électriques
- Moteurs à combustion interne
- Tous les types de trains de la fonction publique
- Trains de voyageurs et transport urbain

UN TRAIN BASÉ SUR DES MODÈLES DE SIEMENS TS

Basés sur le train ICE 3 de Siemens Transportation Systems, les premiers exemplaires du CHR3 ont tout d'abord été produits à l'usine de Siemens en Allemagne, puis la production et la conception ont été transférées en Chine à Tangshan Railway Vehicle Co., LTD.

Tangshan Railway fabrique chaque année plus de 1.000 trains pour le transport public de passagers.



DE NOUVEAUX LOGICIELS POUR PLUS D'EFFICACITÉ

Afin de répondre aux exigences techniques du projet, Tangshan Railway a investi dans de nouvelles technologies de l'information et en recherche et développement. L'entreprise a notamment mis en place le logiciel de CAO 3D Pro|Engineer, l'intégration de SAP et du système de gestion des composants PARTSolutions afin d'améliorer les processus de conception et fabrication. La coopération technique entre Tangshan Railway et ses partenaires (sous-traitants, fournisseurs etc.) a pu ainsi être optimisée.

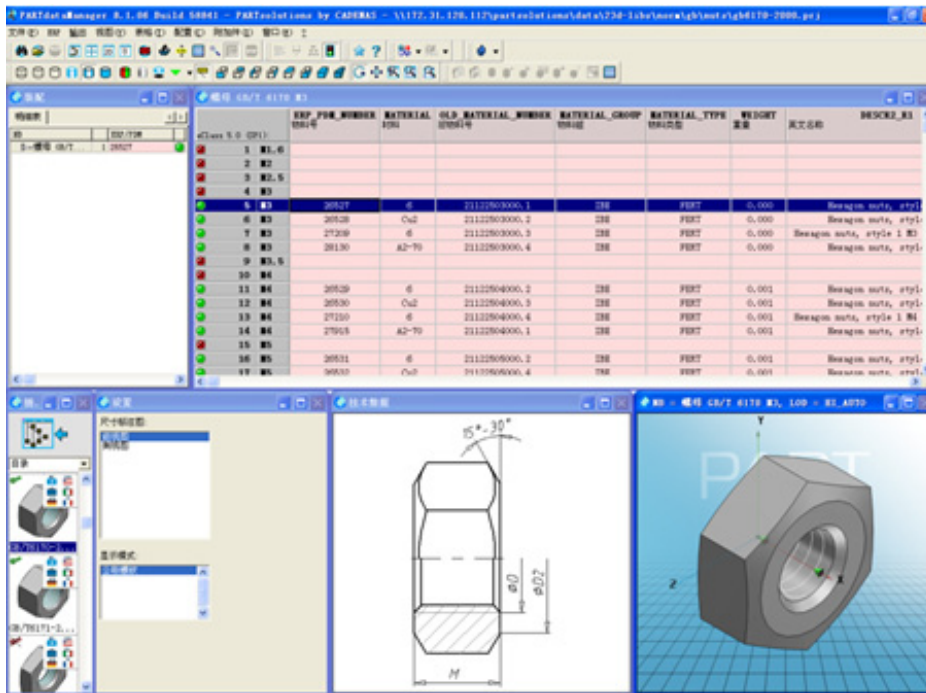


LA GESTION DES COMPOSANTS : UN ENJEU CRUCIAL

Il était indispensable de gérer efficacement l'immense nombre de composants utilisés pour le projet CHR3. Tangshan Railway a donc choisi PARTsolutions de CADENAS

«Tous les composants du projet, qu'il s'agisse de composants internes, de composants fournisseurs ou de pièces normalisées, sont mis à la disposition de nos bureaux d'études à partir de PARTsolutions. Les données en provenance de SAP ou du PLM sont intégrées directement dans PARTsolutions. Cela nous fait gagner beaucoup de temps et d'argent, améliore la circulation de l'information et optimise l'utilisation des composants.» explique Wang Guangming, chef de projet chez Tangshan Railway.

PARTsolutions s'intègre parfaitement avec Pro|Engineer, le système CAO choisi par Tangshan Railway. En effet, les composants sont disponibles en format Pro|E natif, avec les esquisses, contraintes mécaniques, mais aussi le nom du fournisseur et la référence exacte. Cela permet d'éditer une nomenclature complète et directement utilisable.



PARTsolutions est également complètement intégré à l'environnement PLM et ERP de Tangshan Railway : à chaque fois qu'un utilisateur prend un composant dans PARTsolutions, cette opération est enregistrée automatiquement dans le PLM. Si le composant n'est pas référencé par l'entreprise, un bouton rouge apparaît au niveau de la ligne du composant. La cohabitation des informations du fournisseur (dimensions, référence, matière etc.) avec celles de l'ERP (référence CNR, état des stocks, produit référencé ou pas etc.) fait gagner un temps précieux.

«Actuellement, PARTsolutions est le seul système de gestion des composants orienté processus au monde» affirme Wang Guangming.

Cohabitation des informations fournisseurs avec celles de l'ERP de CNR Tangshan Railway. Par exemple, les produits référencés ont un bouton vert en début de ligne.

PARTsolutions est mis à jour via internet, ce qui permet de garder une bibliothèque CAO toujours à jour : pas de produits obsolètes, les références fournisseurs à jour etc. En outre, des modes de recherche avancés permettent de retrouver un composant par sa référence fabricant, par sa référence SAP chez CNR, ou encore par sa géométrie grâce au nouveau module de recherche géométrique 3D de CADENAS.

Ce projet a permis à Tangche d'affirmer sa position de leader sur le marché, et permet à l'entreprise d'affirmer sa confiance en CADENAS et son outil PARTsolutions. De nouveaux développements sont prévus, notamment la création d'une bibliothèque de normes ferroviaires chinoises multi-CAO, et l'intégration plus en amont des projets des partenaires et fournisseurs de Tangshan Railway.

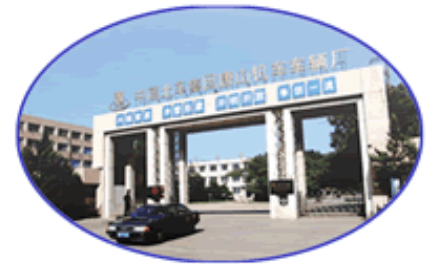
«PARTsolutions est la garantie de l'exécution avec succès de nos projets ferroviaires.» conclut Wang Guangming.

«Tous les composants du projet, qu'il s'agisse de composants internes, de composants fournisseurs ou de pièces normalisées, sont mis à la disposition de nos bureaux d'études à partir de PARTsolutions. Les données en provenance de SAP ou du PLM sont intégrées directement dans PARTsolutions. Cela nous fait gagner beaucoup de temps et d'argent, améliore la circulation de l'information et optimise l'utilisation des composants.»

«PARTsolutions est la garantie de l'exécution avec succès de nos projets ferroviaires.»

«Actuellement, PARTsolutions est le seul système de gestion des composants orienté processus au monde.»

Wang Guangming
Chef de projet
CNR Tangshan Railway



CNR Tangshan Railway
Vehicle Co., LTD.

Nr. 3 Changqian Strasse
063035 Tangshan
Chine
Tel: +86 (0)315 30 89 164
Fax: +86 (0)315 32 41 612
<http://www.tangche.com>

CADENAS France SARL
14 rue Philibert Collet
F - 01400 Châtillon sur Chalaronne
Tél: +33 (0) 474 55 26 96 | Fax: +33 (0) 474 55 26 96
Email: info@cadenas.fr | www.cadenas.fr

CADENAS, PARTsolutions, eCATALOGsolutions, PARTcommunity sont des marques déposées de la société CADENAS GmbH, Augsburg. Toutes les autres marques, raisons sociales ou noms de produits sont des marques ou marques déposées de leurs propriétaires respectifs. Copyright© 1992-2012 CADENAS GmbH. Tous droits réservés.

PART
SOLUTIONS